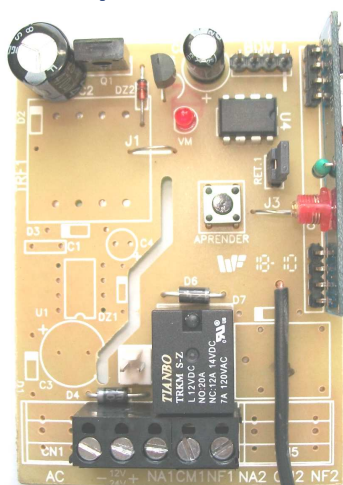


Manual del Receptor Universal _ GME v1.0



- (-) - Negativo de la alimentación.
- (+) 12/24V - Alimentación 12 o 24 volts CC (positivo)
- NA1 - Normalmente Abierto del contacto del relay
- CM - Común del contacto momentáneo del relay
- NF1 - Normalmente Cerrado del contacto del relay

PROGRAMACIÓN de los TRANSMISORES (Code Learn/ Rolling Code)

Capacidad de aprender hasta **128** botones.

1. Pulse brevemente el botón APRENDER (el led parpadea 3 veces y se mantiene prendido)
2. Pulse el botón del Tx (transmisor) que desea programar (el led comenzará a parpadear)
3. **Mientras el led está parpadeando**, pulse el botón **APRENDER** (el led, para de parpadear y se mantiene prendido mientras que el APRENDER está presionado)
4. Para salir de programación, pulse brevemente el botón APRENDER y el led se apagará.

- Para programar varios botones de transmisores, repita el paso 2 y 3 cuantas veces sea necesario.

BORRANDO de memoria: ejecute el paso 1 y pulse el botón APRENDER aproximadamente 5 segundos, hasta que el led comience a parpadear, al soltar el botón BOT todas las posiciones de memoria estarán limpias.

OPCION

RETENIDA: Con jumper en RET.1

SEGUIDORA: Sin jumper en RET.1

